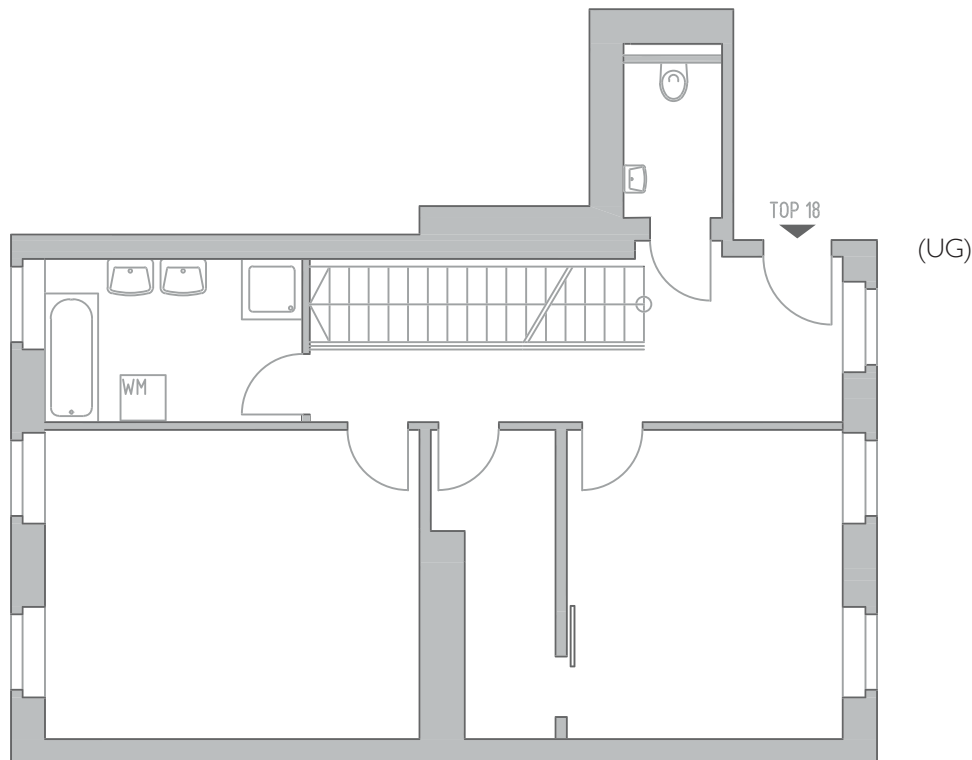


COTTAGE  
HOMES

## TOP 18 (DG)

|          |                        |
|----------|------------------------|
| Zimmer   | 3                      |
| WNFL     | ca. 120 m <sup>2</sup> |
| Terrasse | ca. 54 m <sup>2</sup>  |
|          | ca. 174 m <sup>2</sup> |

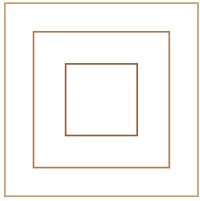
Grundriss M 1:100



Dieser Plan ist zum Anfertigen von Ein-baumöbeln nicht geeignet. Statische und bau-physikalische Details sind nicht Planinhalt. Die Einrichtung ist nur illustativ dargestellt und erfolgt laut Ausstattungsbeschreibung.

Mass- und Flächentoleranz +/- 3%

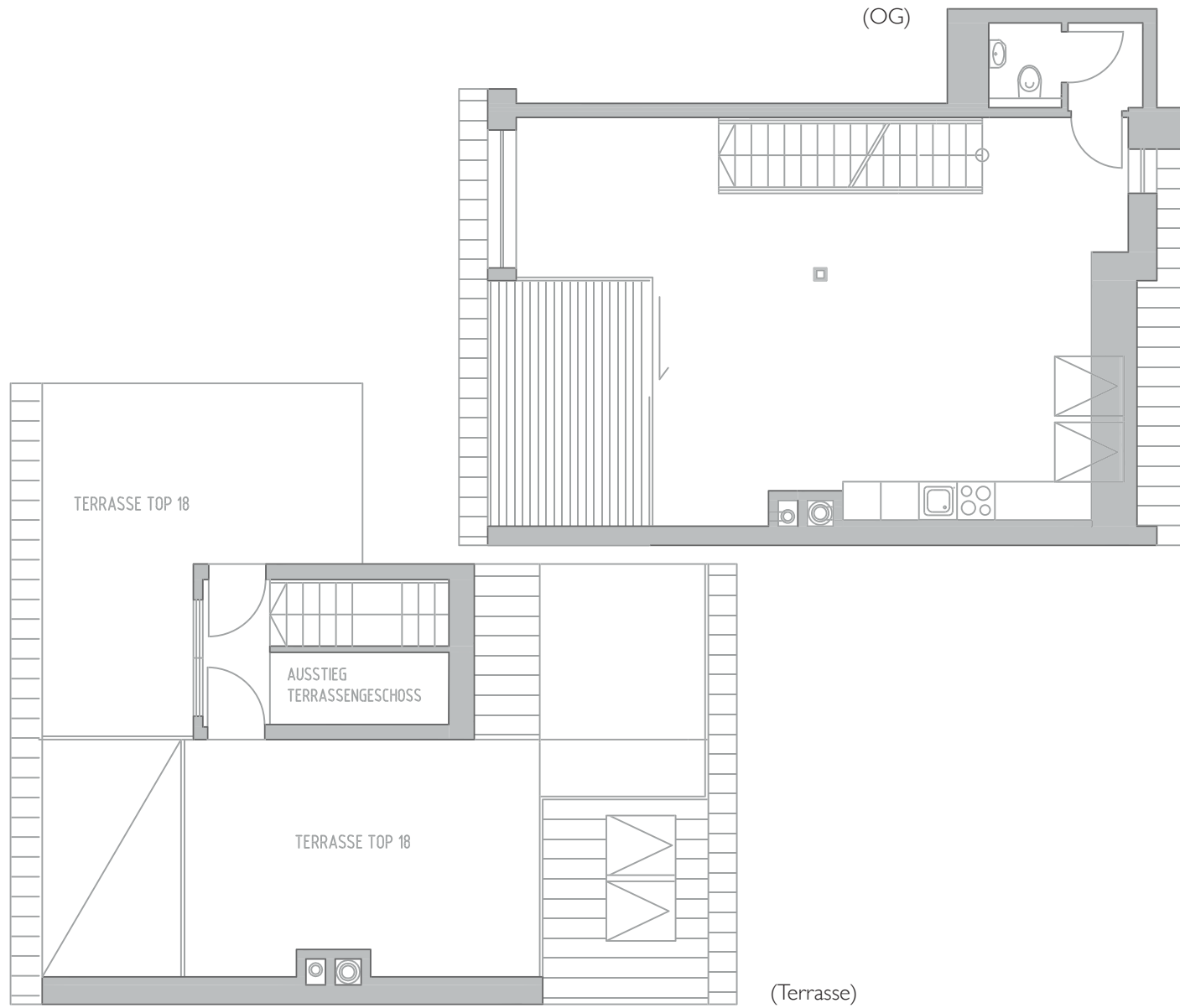
Die dargestellte Sanitärausstattungen sind Platzreserven ohne jegliche Installation. Änderungen vorbehalten.



COTTAGE  
HOMES

TOP 18 (DG)

Grundriss M 1:100



Dieser Plan ist zum Anfertigen von Ein-baumöbeln nicht geeignet. Statische und bau-physikalische Details sind nicht Planinhalt. Die Einrichtung ist nur illustativ dargestellt und erfolgt laut Ausstattungsbeschreibung.

Mass- und Flächentoleranz +/- 3%

Die dargestellte Sanitärausstattungen sind Platzreserven ohne jegliche Installation. Änderungen vorbehalten.